

"" 3: 4-85; / 2/94""
 "" 394-49/354""
 "" 734-; / 68/26""
 "" 5: 74-95/26/82""
 "" 6944-62/45/86""
 "" 6: 54-7; / 25/74""
 "" 645-46; / 4; / 53""
 "" 66-49; / 25/6; ""
 "" 394-48/63/7; ""
 "" 695-426/73/95""
 "" 565-5; 6/77; ; ""
 "" 6: 54-99/56/28""

"" 5634-48/25/7: ""
 "" 5: 7-49; /; : / 68""
 "" 65-428/23/6: ""
 "" 6234-44/25/; 3""
 "" 6: 64-; 4/ 45/89""
 "" 5: 64-87/26/84""
 "" 554-8; / 24/26""
 "" 83-425/62/; 2""
 "" 5: 3-426/85/83""
 "" 6934-49/35/26""
 "" 6964-74/42; 3""
 "" 8-534; 8/48/69""

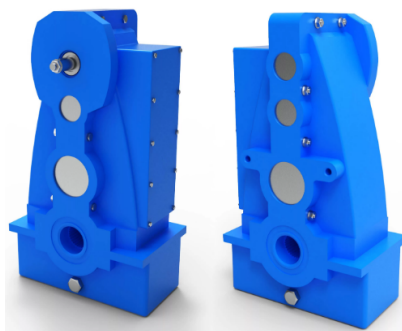
"" 573; -77/25/35""
 "" 6: 7-48; / 26/92""
 "" 374-7; / 86; 5""
 "" 774-42/75/63""
 "" 53-64; / 2; / 34""
 "" 5: 65-42/68; 3""
 "" 5: 5-449; / 8/95""
 "" 34-43/68/62""
 "" 6: 84-66/75/64""
 "" 5754-59/8; / 26""
 "" 634-44/53/38""
 "" 994-4956; 74/53""

"" 564-427; / 3/69""
 / / "" 85-52; / 3; / 37""
 "" 6: 34-68/83/86""
 "" 68-428/25/38""
 / "" 34-52; / 68/62""
 "" 67-46; / 5; / 9; ""
 "" 8; 4-44/53; 5""
 "" 5874-89/35/78""
 "" 6: 34-4; / 63/76""
 "" 84-447/94/53""
 "" 874-42/87/35""
 "" 4-649; / 4; 4/8; ""

"" 5684-99; : / 57""
 "" 6: 44-85/53/57""
 "" 5: 44-; : / 63/75""
 "" 6: 94-96/24/4; ""
 "" 5674-88/43/3; ""
 "" 644-46/45/7; ""
 "" 569-44; / 6; / 34""
 "" 6434-4; /; : / 26""
 "" 573-424/25/83""
 "" 424-6; / 24/86""
 "" 6: 74-8; / 74; 5""

ж в р у к л ц т г о ф р в т в т w'' | o t B p v t v t w

5Ц4вк(ф)-250 Редуктор цилиндрический четырёхступенчатый вертикальный



Назначение: Редуктор цилиндрический четырехступенчатый вертикальный 5Ц4вк(ф)-250 является приводом передвижения крана, используется в повторно-кратковременных режимах работы.

Технические характеристики

Номинальное передаточное отношение, i		125, 160, 180, 200, 250, 280, 300
Номинальный крутящий момент на выходном валу, Н·м, при максимальной частоте вращения входного вала (1500 об/мин) и режимах нагружения	Средний (ПВ 25%)	10000
	Легкий (ПВ 15%)	13000
Номинальная радиальная консольная нагрузка, приложенная в середине посадочной поверхности выходного конца быстроходного вала, Н		560
Масса, кг		450

Ц3вк-500 Редуктор цилиндрический трехступенчатый вертикальный



Назначение: редуктор цилиндрический трехступенчатый вертикальный Ц3вк-500 является приводом горнодобывающего и обогатительного оборудования.

Технические характеристики

Передаточное отношение, i	Номинальная частота вращения быстроходного вала, об/мин	Номинальный крутящий момент на тихоходном валу (ПВ 100%), Н×м	Номинальная передаваемая мощность, кВт	Масса, кг
125,9	1500	1700	2,5	264

Редуктор цилиндрический четырехступенчатый вертикальный			
<u>5Ц4ВК(Ф)-250</u>	125,160,180,200,250,280,300	10000;13000	450
Редукторы цилиндрические двух-, -трех ступенчатые вертикальные			
<u>В-160Ф</u>	12,5	1200	160
<u>П2ВК-500</u>	16; 20; 25	5000	260
<u>П3ВК-500</u>	125,9	1700	264
<u>ЗРВ-650</u>	125	400	450
<u>ПЗВ-965</u>	22,3	8000	1187

""": 3; 4-85/; 2/94""
 """: 394-949/354""
 """: 734; ; /68/26""
 """: 5; 74-95/26/82""
 """: 6944-62/45/86""
 """: 6; 54-7; /25/74""
 """: 645-46; /4; /53""
 """: 66-49; /25/6; ""
 """: 394-48/63/7; ""
 """: 695-426/73/95""
 """: 565-5; 6/77/; ; ""
 """: 6; 54-99/56/28"

""": 634-48/25/7; ""
 """: 5; 7-49; /; : /68""
 """: 65-428/23/6; ""
 """: 6234-94/25/; 3""
 """: 6; 64; 4/45/89""
 """: 5; 64-87/26/84""
 """: 554-8; /24/26""
 """: 83-425/62/; 2""
 """: 5; 3-426/85/83""
 """: 6934-99/35/26""
 """: 6964-74/42/; 3""
 """: ; 8-534/; 8/48/69"

""": 573; -77/25/35""
 """: 6; 7-48; /26/92""
 """: 374-7; /86/; 5""
 """: 774-42/75/63""
 """: 53-64; /2; /34""
 """: 65-42/68/; 3""
 """: 5-449/; 8/95""
 """: 5; 34-43/68/62""
 """: 6; 84-66/75/64""
 """: 5754-59/8; /26""
 """: 634-44/53/38""
 """: 994-956/; 74/53"

""": 564-427/; 3/69""
 / / """: 85-52; /3; /37""
 """: 6; 34-68/83/86""
 """: 68-428/25/38""
 / """: 34-52; /68/62""
 """: 67-46; /5; /9; ""
 """: 8; 4-44/53/; 5""
 """: 5874-89/35/78""
 """: 6; 34-4; /63/76""
 """: 84-447/94/53""
 """: 874-42/87/35""
 """: ; 4-649/; 4/; 4/8; "

""": 5684-99/; : /57""
 """: 6; 44-85/53/57""
 """: 5; 44; : /63/75""
 """: 6; 94-96/24/4; ""
 """: 5674-88/43/3; ""
 """: 644-46/45/7; ""
 """: 569-44; /6; /34""
 """: 6434; 4/; : /26""
 """: 573-424/25/83""
 """: 424-6; /24/86""
 """: 6; 74-8; /74/; 5""

j wr u l l ct go p v t v t w ' l w | o t B p v t v t w